



# Montageanleitung

## mobile Komplettschranke

### Akku + Solar



# Sicherheitshinweise

- Diese Montageanleitung muss von der Person, die montiert, gelesen, verstanden und beachtet werden.
- Die Montagearbeiten dürfen nur von Personen mit guter handwerklicher Ausbildung durchgeführt werden.
- Der Hersteller haftet nicht für Schäden die auf eine Nichtbeachtung dieser Anleitung zurückzuführen sind.
- Die Montage muss gemäß der Montageanleitung erfolgen.
- Auf eine stabile Befestigung ist zu achten
- Nur zugelassenes Befestigungsmaterial verwenden

## Verwendung für z.B.:

- mobile Schrankenanlage
- Sonstige Anwendungsgebiete

**Die Verwendung für vom Hersteller nicht vorgesehene Einsatzbereiche erfolgt auf eigene Gefahr.**

## Richtige Arbeitskleidung:

(Sicherheitsschuhe, Handschuhe...)



### Schutzbrille tragen:

Bei allen Arbeiten mit Spanflug muss eine Schutzbrille getragen werden.



### Gehörschutz tragen:

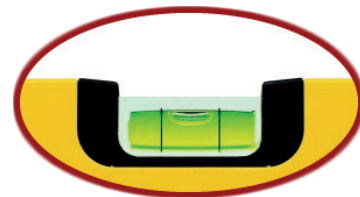
Bei allen Arbeiten mit Lärmbelastigung muss ein Gehörschutz getragen werden.



### Elektroarbeiten

Die Montage und Inbetriebnahme von einem Torantrieb/Schranke muß von einer gelernten Elektrofachkraft ausgeführt werden.

**Alle Fertigfundamente müssen auf jeder Seite im Wasser ausgerichtet werden !**



## Der Lieferung beiliegende Dokumente:

- Montageanleitung mobile Komplettschranke Akku + Solar
- Montageanleitung für Schrankenbaum

\* (optionales Zubehör, wenn mitbestellt)

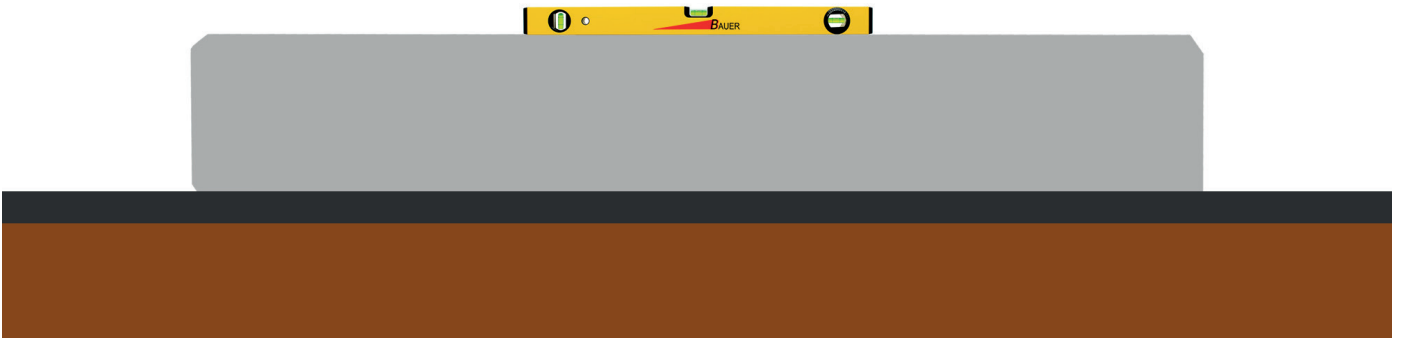
Die Anlieferung erfolgt per Spedition auf Palette, für die Entladung benötigen Sie einen Stapler oder ein ähnliches Hubgerät und Transportgurte.



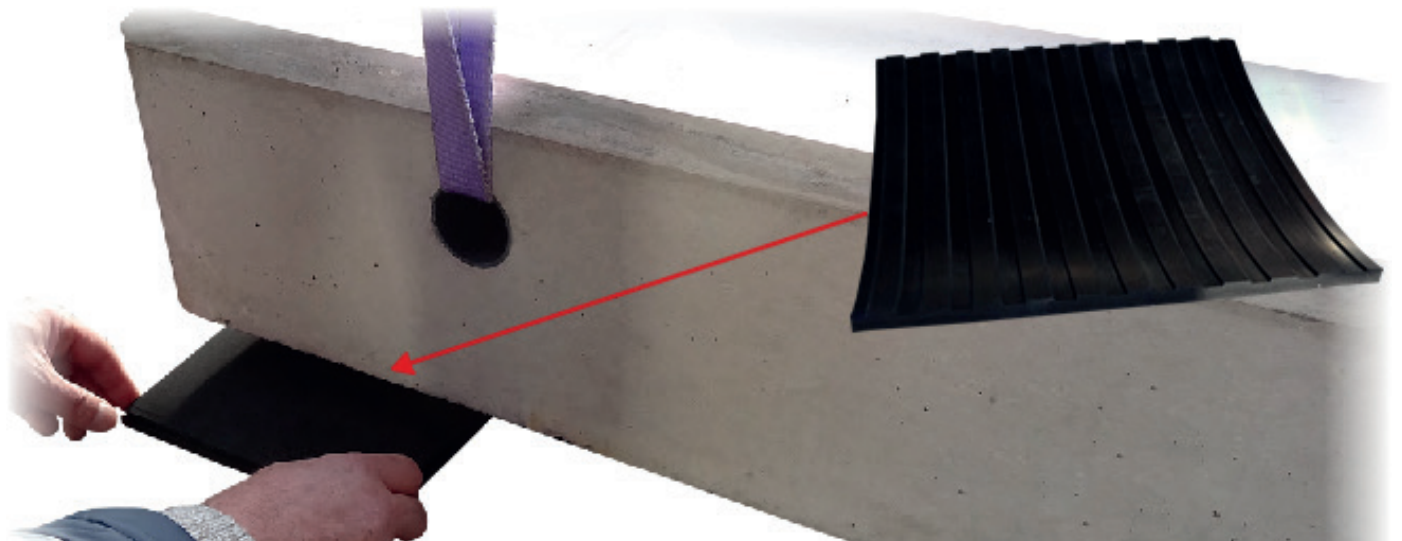
Nutzen Sie für den Transport die vorgesehenen Transportseilführungen, für den Hebeschlupf (bauseitige Bereitstellung) der mind. für eine Hublast von 5t ausgelegt sein muß.

**! Niemals unter schwebender Last aufhalten !**

Achten Sie auf die Ausrichtung des Fundaments, alle Seiten müssen im Wasser ausgerichtet werden.



Nutzen Sie bei Bedarf unsere Höhenausgleichs-Antirutschmatten um das Fundament auf Beton oder Asphalt im Wasser auszurichten (Be Komplettschranken im Lieferumfang).

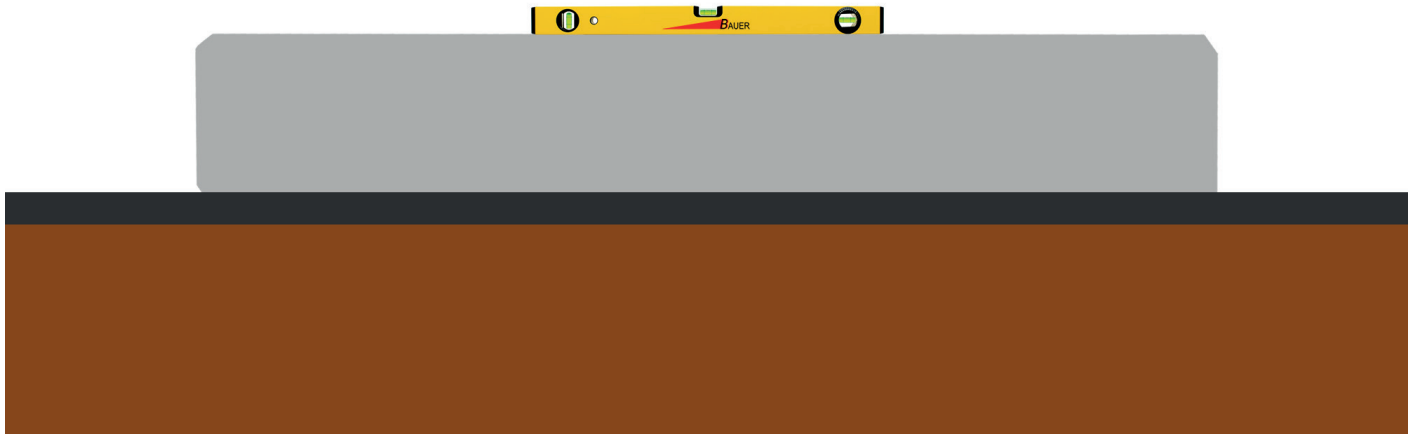


Als zusätzliche Befestigungsmöglichkeit bei Kies / Mutterboden / Schottergrund bieten wir einschlagbare Erdanker an (optional erhältlich). **Siehe Beispiele**

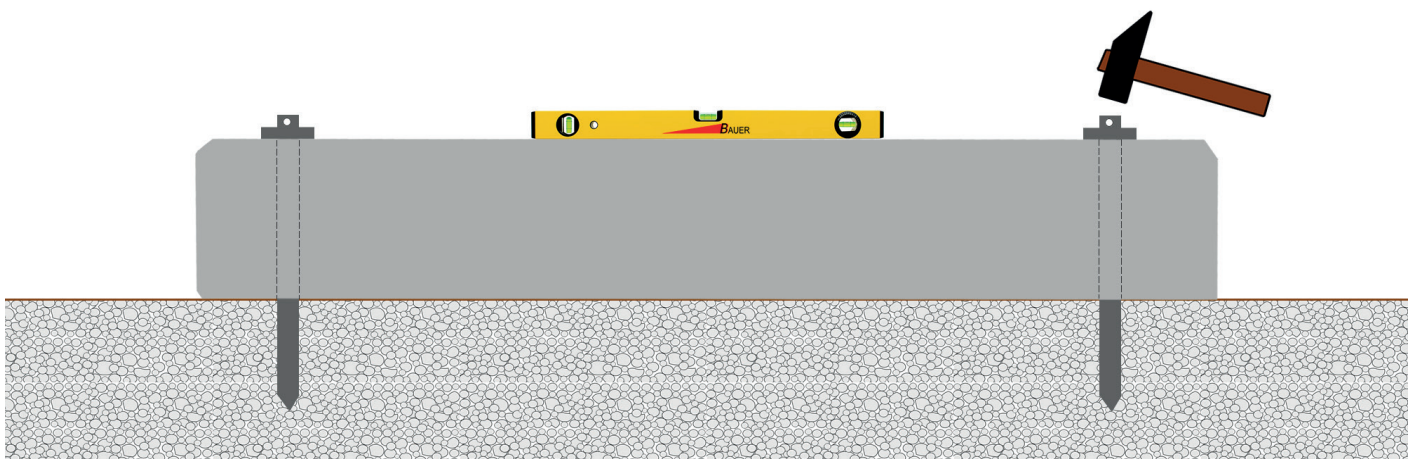
Die dafür benötigten Löcher sind im Fertigfundament bereits vorgesehen.

# Beispiele - verschiedene Aufstellmöglichkeiten

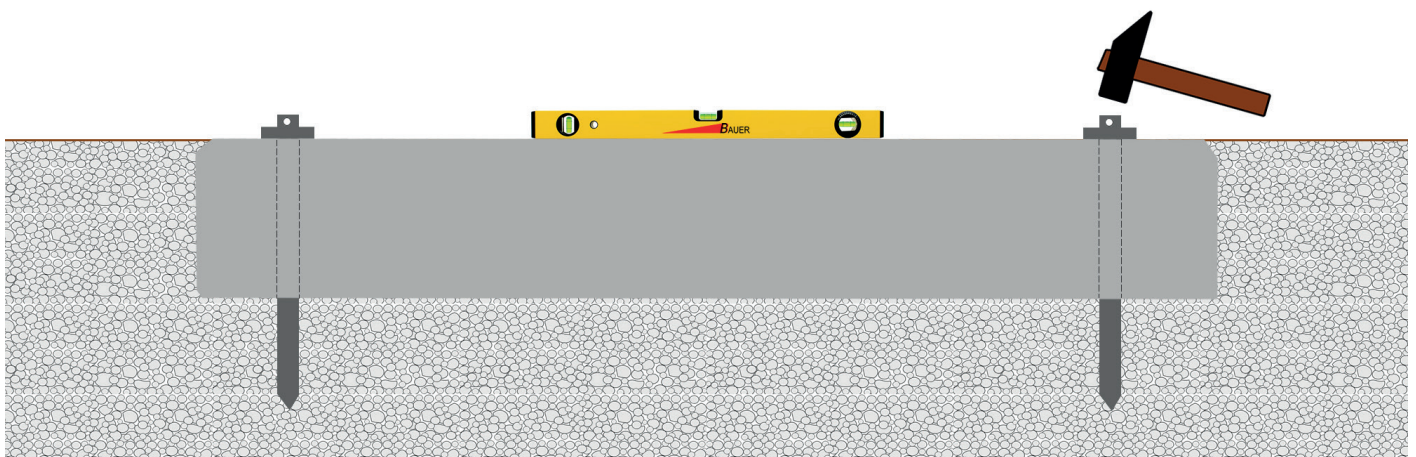
Fundament auf Beton / Asphalt



Fundament auf Kies / Mutterboden / Schottergrund



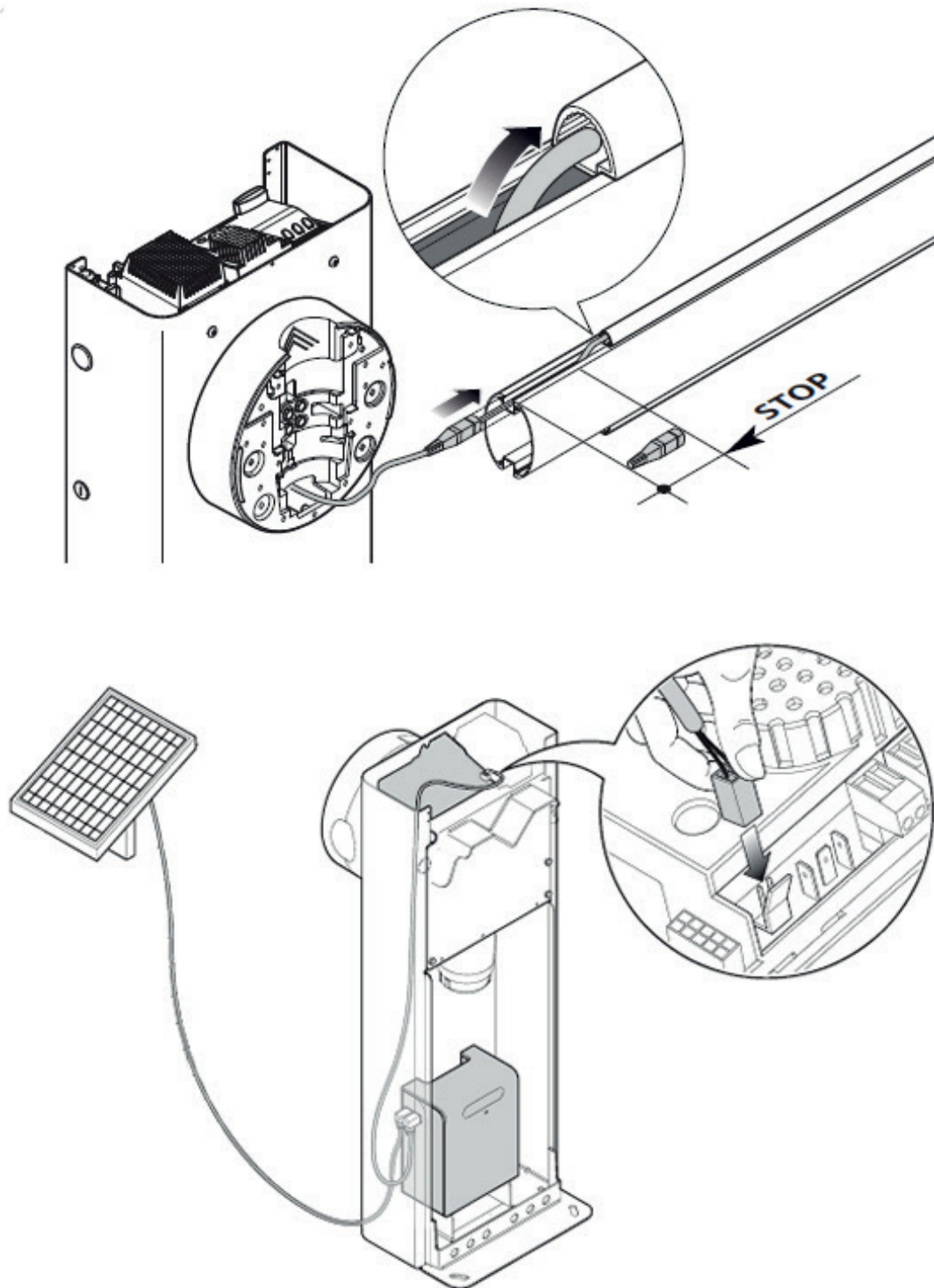
Fundament ebenerdig in Kies / Mutterboden / Schottergrund





Nachdem das Fundament mit der vorinstallierten Schranke ordnungsgemäß gesetzt wurde, kann der Anbau des Schrankenbaums laut beiliegender **Hersteller-Montageanleitung** erfolgen.

Auch muss der Mast für das Solarpanel an der vorgesehenen Stelle auf dem Fundament montiert und das Solarpanel an die Schranke angeschlossen werden.



Weitere Installationshinweise finden Sie in der beiliegenden Hersteller-Anleitung

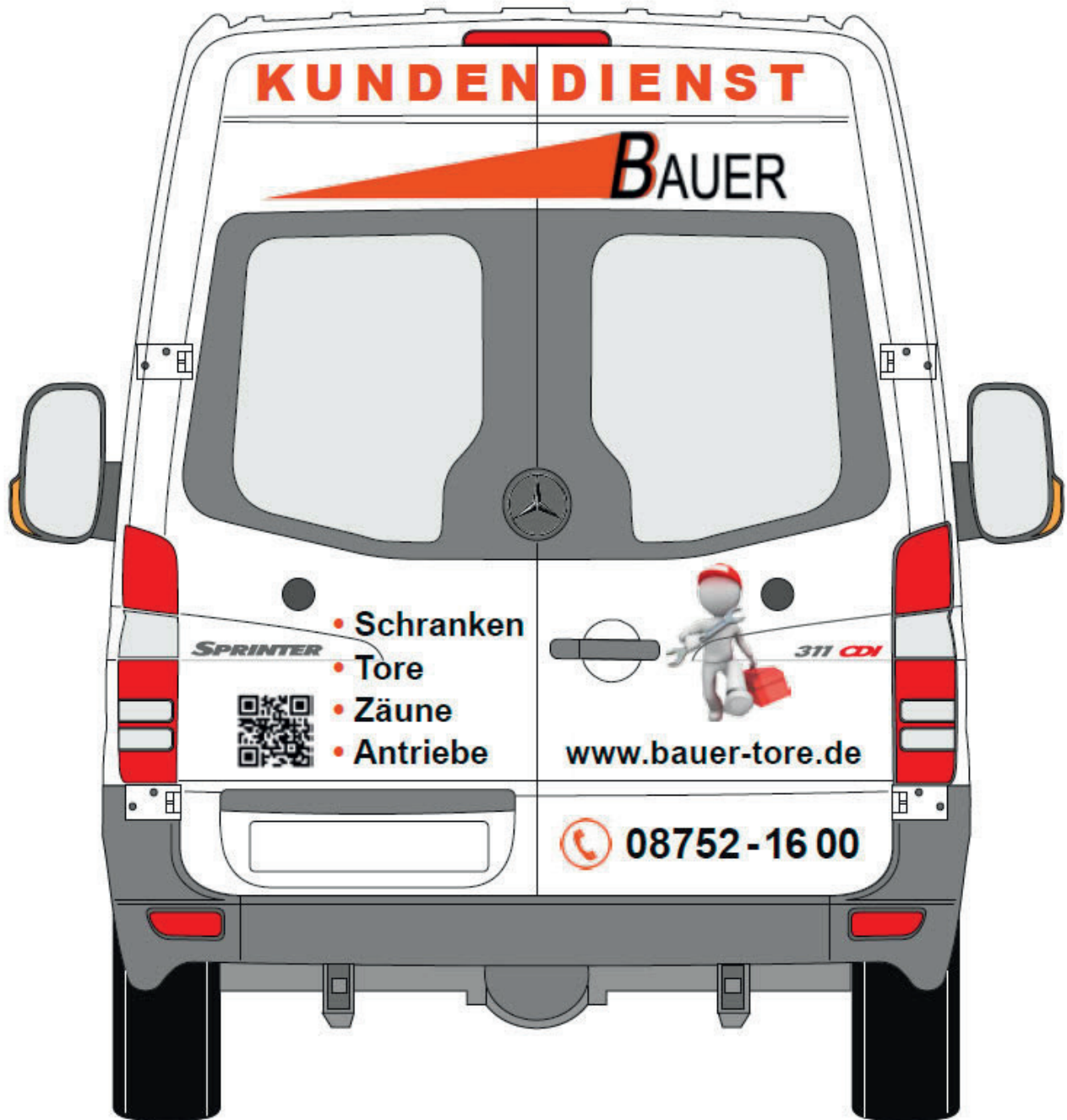
# Einsatzbereite mobile Schranke Akku + Solar



Eine Bildergalerie für weitere Verwendungsmöglichkeiten  
finden Sie unter

[www.torautomatik-shop.de](http://www.torautomatik-shop.de)

Weitere Fertigfundamente in verschiedenen  
Größen und Zubehör finden Sie unter  
**[www.torautomatik-shop.de](http://www.torautomatik-shop.de)**



Kat. 01GC

Technische Änderungen vorbehalten

Stand 02/2018

Bauer Systemtechnik GmbH – Gewerbering 17 – 84072 Au i. d. Hallertau  
Tel: 08752 / 8658090 – Fax: 08752 / 9599 – E-Mail: [info@bauer-tore.de](mailto:info@bauer-tore.de)